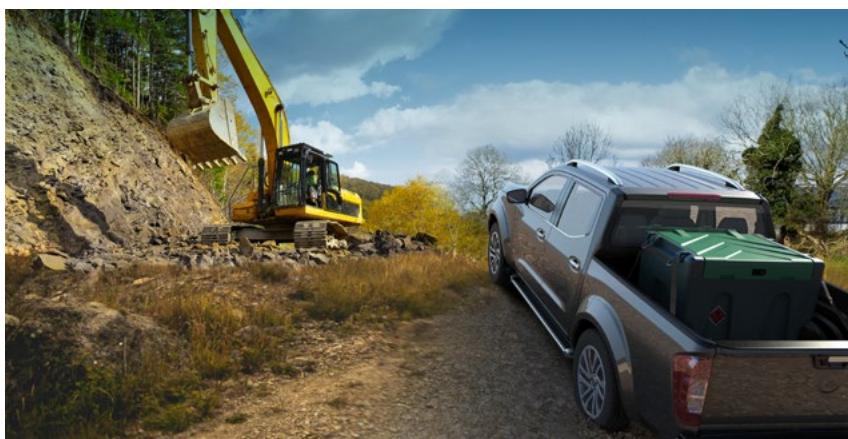


# TruckMaster®

## Bezpieczny transport i dystrybucja oleju napędowego

Dostępne pojemności: 200–900 litrów



# Mobilne zbiorniki do przechowywania i dystrybucji oleju napędowego

Dostępne pojemności: 200–900 litrów

Seria zbiorników TruckMaster® została zaprojektowana z myślą o bezpiecznym transporcie oleju napędowego. Jest to trwałe i mobilne rozwiązanie, które zapewnia najwyższy poziom komfortu dzięki możliwości tankowania pojazdów w miejscu wykonywania prac.

Różnorodność opcji wyposażenia oraz cztery pojemności od 200 do 900 litrów sprawiają, że urządzenia TruckMaster® idealnie sprawdzają się w przemyśle rolniczym, budowlanym czy leśnym. Wysokiej jakości polietylen użyty do produkcji zbiorników gwarantuje ich wysoką odporność na uszkodzenia mechaniczne, zmienne warunki atmosferyczne oraz promieniowanie UV.

Zbiorniki TruckMaster® umożliwiają dostarczenie oleju napędowego w dowolne miejsce. Urządzenia są zgodne z wymogami Umowy Europejskiej (ADR), dotyczącej międzynarodowego przewozu drogowego towarów niebezpiecznych.

Zbiorniki TruckMaster® to wysokiej jakości, innowacyjne rozwiązanie wspierane przez sprawny serwis gwarancyjny i pogwarancyjny przez cały okres użytkowania produktu.

## TM430/300

Specyfikacja techniczna

1. Zbiornik
2. Pompa
3. Nalewak automatyczny
4. Odpowietrznik
5. Przewód dystrybucyjny
6. Pokrywa zamykana na zamek dźwigniowy lub kłódkę\*\*\*
7. Szekle<sup>1</sup>
8. 4-calowa pokrywa inspekcyjna<sup>2</sup>
9. Króciec napełniający 2"<sup>13</sup>
10. Wewnętrzne oświetlenie LED<sup>3</sup>
11. Uchwyty do ręcznego podnoszenia pustego pojemnika
12. Przegroda na nalewak<sup>4</sup>
13. Wyprofilowane dno zbiornika dla wózka widłowego



## Dostępne modele

Podane wymiary są orientacyjne. Różnice wynikają z technologii produkcji oraz sposobu użytkowania wyrobu.

\* Zbiorniki o pojemnościach 200 i 300 litrów ze względu na małą objętość nie muszą spełniać wymogów umowy ADR.

\*\* Dwa lata gwarancji na wyposażenie. Gwarancja dotyczy wyrobu użytkowanego w sposób zgodny z instrukcją producenta.

\*\*\* Pokrywa z zamkiem dźwigniowym zamykanym na kluczyk - TM200 o niskim profilu, TM430 i TM900. Pokrywa z zamkiem dźwigniowym zamykanym na kłódkę (bez kłódki w komplecie) - TM200 i TM300.

<sup>1</sup> W modelach TM200 o niskim profilu, TM430 i TM900.

<sup>2</sup> W modelach TM200, TM300 i TM200 o niskim profilu.

<sup>3</sup> W modelach TM430 i TM900.

<sup>4</sup> W modelach TM200 i TM300.

### TM200



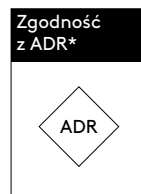
Pojemność	200 l
Długość	800 mm
Szerokość	600 mm
Wysokość	620 mm
Masa <sup>5</sup>	33 kg

### TM200 o niskim profilu



Pojemność	200 l
Długość	1180 mm
Szerokość	860 mm
Wysokość	500 mm
Masa <sup>5</sup>	52 kg

<sup>5</sup> Masa pustego zbiornika.



## Cechy i zalety produktu



### Efektywne koszty transportu

Innowacyjny kształt zbiorników TruckMaster® o pojemności 200 i 300 litrów wpływa na redukcję kosztów logistycznych. Na jednej palecie można składować 6 sztuk modelu TM200 albo 4 sztuki modelu TM300.

### Bezpieczny transport

Unikalna, wewnętrzna przegroda w zbiornikach o pojemności 430 i 900 litrów zapobiega nadmiernym ruchom cieczy, gwarantując jej bezpieczny transport.



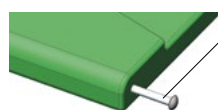
### Łatwość podnoszenia

TruckMaster® można przenosić za pomocą wózka widłowego, a szelki w TM430 i TM900 umożliwiają podnoszenie produktu np. dźwigiem.

### Ochrona środowiska

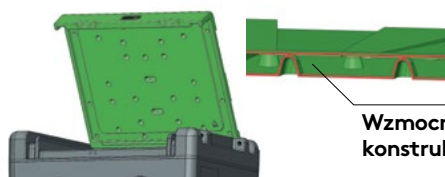
Specjalnie zaprojektowana wnęka chroni akcesoria i zapobiega wyciekowi oleju napędowego w przypadku jego nieumyślnego rozlania podczas napełniania TruckMastera®.

Wygodniejszą eksploatację i wyższe walory estetyczne gwarantują modyfikacje zbiornika TruckMaster® 430.



### Nowe metalowe zawiasy przy pokrywie produktu

Metalowe zawiasy gwarantują łatwe i sprawne otwieranie kłapy. Zawiasy są wytrzymałe i stanowią niezawodne, sprawdzone w innych modelach zbiorników TruckMaster® rozwiązanie.



### Wzmocniona konstrukcja pokrywy

Nowa pokrywa posiada specjalnie wzmocnianą konstrukcję - górna i dolna część pokrywy są częściowo połączone, co wpływa na jej wyższą trwałość i odporność na czynniki mechaniczne. W ten sposób nowa pokrywa jest znacznie sztywniejsza i mocniejsza.



### Nowy wzór żebrowania na pokrywie

Nowy wzór na pokrywie oraz matowa struktura wpływają na większą estetykę produktu.

## Rozwój i ochrona Twojego biznesu

- > **Ponad 40 lat doświadczenia**  
Zaufanie i niezawodność.
- > **5 lat gwarancji\*\*.**  
Maksymalne bezpieczeństwo
- > **Lider w branży**  
Zgodność z ADR\*.
- > **Zapewniona jakość**  
Certyfikaty  
ISO 9001:2015,  
ISO 14001:2015,  
ISO 37301:2021  
i ISO 45001:2018
- > **Bezpieczna, zamykana pokrywa**  
Całe wyposażenie jest przechowywane pod zamykaną pokrywą\*\*\*.

### TM300



Pojemność	300 l
Długość	800 mm
Szerokość	600 mm
Wysokość	890 mm
Masa <sup>5</sup>	45 kg

### TM430



Pojemność	430 l
Długość	1180 mm
Szerokość	860 mm
Wysokość	910 mm
Masa <sup>5</sup>	64 kg

### TM900



Pojemność	900 l
Długość	1410 mm
Szerokość	1050 mm
Wysokość	1210 mm
Masa <sup>5</sup>	97 kg

## Specyfikacja produktów

## TruckMaster®

	TM200	TM300	TM200 O NISKIM PROFILU	TM430	TM900
Wskaźnik poziomu				●	●
Zawór kulowy na przewodzie ssawnym				●	●
Przewód ssawny z filtrem siatkowym	●	●	●	●	●
Pompa 12 V DC (maks. prędkość przepływu 50 l/min*)	●	●	●	●	●
Kabel zasilający o długości 6 m z zaciskami do akumulatora	●	●	●	●	●
Przewód dystrybucyjny o długości 4 m			●	●	●
Przewód dystrybucyjny o długości 3,7 m	●	●			
Nalewak automatyczny	●	●	●	●	●
Pokrywa z wbudowanym zamkiem			●	●	●
Pokrywa z zamykaną zasuwką (bez kłódki w komplecie)	●	●			
Dwukierunkowy zawór odpowietrzający	●	●	●	●	●
Pokrywa ze sprężynami gazowymi				●	●
4 szkle do podnoszenia			○	●	●
Lampa LED zasilana akumulatorowo			○	●	●
Pompa 24 V DC (maks. prędkość przepływu 50 l/min*)	○	○		○	○
Pompa 12/24 V DC (maks. prędkość przepływu 70/35 l/min*)				○	○
Bi-pompa 12 V DC (maks. prędkość przepływu 85 l/min*)				○	○
Pompa 230 V AC (maks. prędkość przepływu 56 l/min*)				○	○
Przepływomierz cyfrowy mocowany przy nalewaku	○	○	○	○	○
Przepływomierz cyfrowy mocowany do pompy			○	○	○

● Akcesoria standardowe ○ Akcesoria opcjonalne

\* Podane wartości odnoszą się do maksymalnej wartości przepływu podanej przez producenta pompy. Rzeczywisty przepływ jest niższy i zależy od specyfikacji układu ssąco-wydawczego, jego utrzymania, jakości przechowywanej cieczy oraz temperatury.



Pobierz ulotkę  
w wersji  
elektronicznej

### Oddział europejski

Kingspan Water & Energy Sp. z o.o.

ul. Topolowa 5,  
62-090 Rokietnica  
Polska

Tel.: +48 61 814 44 00

Faks: +48 61 814 54 99

Adres e-mail: zbiorniki@kingspan.pl

### Siedziba główna

Kingspan Water & Energy

180 Gilford Road, Portadown,  
Co. Armagh, BT63 5LF

Wielka Brytania

Tel.: +44 (0) 28 3836 4444

Faks: +44 (0) 28 3836 4445

Adres e-mail: tankinfo@kingspan.com

Dokładamy wszelkich starań, aby informacje zawarte w tym dokumencie były dokładne w momencie publikacji. Specyfikacja może się różnić (w ramach niewielkiego parametru) ze względu na różnice w procesie produkcyjnym lub warunki środowiskowe. Wszystkie zdjęcia służą wyłącznie celom ilustracyjnym i nie powinny być traktowane jako wiążące. Rzeczywisty produkt może się różnić, a specyfikacja, wymiary, kolor lub inne atrybuty mogą się różnić. Aby mieć pewność, że oglądasz najnowsze i najdokładniejsze informacje o produkcie, odwiedź stronę kingspan.pl. Kingspan® i symbol lwa są zarejestrowanymi znakami towarowymi Kingspan Group plc w Wielkiej Brytanii, Irlandii i innych krajach. Wszelkie prawa zastrzeżone. Spółka zarejestrowana w Irlandii Północnej pod nr NI017651. Siedziba Firmy: 180 Gilford Road, Portadown, Co. Armagh, BT63 5LF, Northern Ireland. VAT GB412 5124 03. Europejskie biuro: Kingspan Water & Energy sp. z o.o., ul. Topolowa 5, 62-090 Rokietnica, Polska. NIP/VAT PL779 20 57 260.